



SYSTEMY WENTYLACJI POŻAROWEJ

Przeciwpożarowe klapy i zawory,
wentylatory, centrale zasilająco-sterujące



www.mercor.com.pl




www.facebook.com/mercorld



www.linkedin.com/company/mercorld



www.youtube.com/@mercorld



Firma Mercor Light&Vent Sp. z o.o. specjalizuje się w projektowaniu, produkowaniu i dostarczaniu nowoczesnych rozwiązań m.in. z zakresu systemów wentylacji pożarowej. Produkty charakteryzuje najwyższa jakość potwierdzona przez specjalistyczne instytucje i zaufanie setek klientów. Systemy wentylacji pożarowej Mercor to gwarant bezpieczeństwa i najskuteczniejszej ochrony. Przyczyniają się one do redukcji zagrożeń występujących w trakcie pożaru, jednocześnie ograniczając jego rozprzestrzenianie.

Szeroki wachlarz asortymentu oparty m.in. o klapy i zawory przeciwpożarowe, wentylatory oddymiające, napowietrzające i strumieniowe, centrale zasilające – sterujące, systemy nadciśnienia oraz systemy wentylacji strumieniowej pozwala skomponować kompleksową, precyzyjną instalację, która zadziała zgodnie z planem przewidzianym w ramach scenariusza pożarowego.

KLAPY PRZECIWPÓŻAROWE ODCINAJĄCE

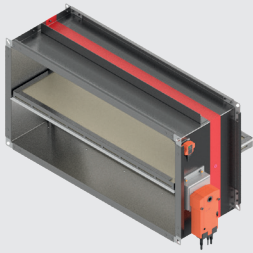


mcr **FID PRO**

jednopłaszczyznowa, niskooporowa, przeciwpożarowa klapa odcinająca

- » CE – wg EN 15650
- » **Odporność ogniowa:**
 - EI 60 ($v_e h_o i \leftrightarrow o$)S
 - EI 120 ($v_e h_o i \leftrightarrow o$)S
 - EI 180 ($h_o i \leftrightarrow o$)S

Klapa przeznaczona jest do oddzielenia strefy zagrożonej pożarem od bezpiecznej części budynku. Może być montowana w oddaleniu od przegrody budowlanej. Dostępna w wersji ATEX.

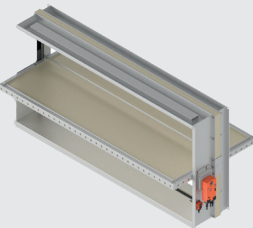


mcr **FID S/S c/P**

jednopłaszczyznowa, niskooporowa, przeciwpożarowa klapa odcinająca

- » CE – wg EN 15650
- » **Odporność ogniowa:**
 - EI 120 ($v_e h_o i \leftrightarrow o$)S

Klapa przeznaczona jest do stosowania w instalacjach wentylacji ogólnej (nawiewnych i wyciągowych) przy przejściu przez przegrody budowlane – ściany i stropy. Dostępna w wersji ATEX.



mcr **FID S/S p/P**

jednopłaszczyznowa, przeciwpożarowa klapa odcinająca

- » CE – wg EN 15650
- » **Odporność ogniowa:**
 - EI 120 ($v_e h_o i \leftrightarrow o$)S

Klapa przeznaczona jest do oddzielenia strefy zagrożonej pożarem od bezpiecznej części budynku. Certyfikatem objęte są rozwiązania montażu klapy poza przegrodą budowlaną, w ścianach oraz stropach. Możliwy montaż modułowy klapy. Dostępna w wersji ATEX.

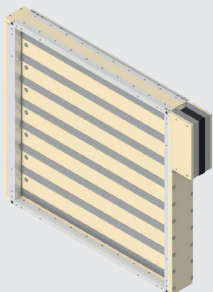


mcr **WIP/S**

wielopłaszczyznowa klapa odcinająca, transferowa

- » CE – wg EN 15650
- » **Odporność ogniowa:**
 - EI 60 ($v_e i \leftrightarrow o$)S
 - EI 120 ($v_e i \leftrightarrow o$)S
 - EI 120 ($v_e i \leftrightarrow o$) - dla klapy transferowej mcr WIP

Klapa przeznaczona jest do oddzielenia strefy zagrożonej pożarem od bezpiecznej części budynku. Klapa może być również stosowana jako transferowa (wersja T). Certyfikowany montaż z kratkami maskującymi.

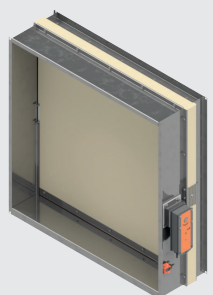


mcr **WIP PRO/S**

wielopłaszczyznowa klapa odcinająca, transferowa

- » CE – wg EN 15650
- » **Odporność ogniowa:**
 - EI 120 ($v_e i \leftrightarrow o$)S
 - EI 90 ($h_o i \leftrightarrow o$)S
 - EI 180 ($v_e i \leftrightarrow o$) - dla klapy transferowej mcr WIP PRO/T

Klapa przeznaczona jest do oddzielenia strefy zagrożonej pożarem od bezpiecznej części budynku. Możliwość wykonania klapy w wersji ATEX. Dostępna jest także klapa transferowa (wersja T). Certyfikowany montaż z kratkami maskującymi.



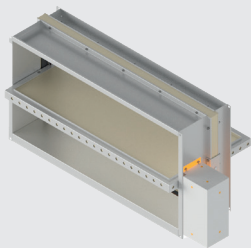
mcr **FID 240L**

jednopłaszczyznowa klapa odcinająca

- » CE – wg EN 15650
- » **Odporność ogniowa:**
 - EI 240 ($v_e i \leftrightarrow o$)S

Klapa przeznaczona jest do stosowania w instalacjach wentylacji ogólnej (nawiewnych i wyciągowych) przy przejściu przez przegrody budowlane - w systemie suchego montażu. Dostępna w wersji ATEX.

KLAPY PRZECIWPÓŻAROWE ODDYMIAJĄCE

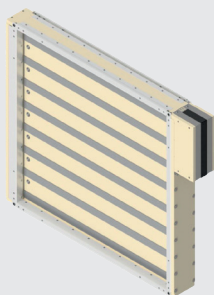


mcr **FID S/V p/P**

jednopłaszczynowa klapa do systemów wentylacji pożarowej

- » **CE** – wg EN 12101-8
- » **Odporność ogniowa:**
 - EI 120 ($v_{ed} h_{od} i \leftrightarrow o$)S1000C₁₀₀₀₀AAmulti
 - EI 120 ($v_{ew} i \leftrightarrow o$)S1500C₁₀₀₀₀AAmulti
 - EI 120 ($v_{edw} i \leftrightarrow o$)S1000C₁₀₀₀₀AAmulti

Klapa zapewnia właściwe warunki ewakuacji dzięki zastosowaniu jej jako elementu wentylacji pożarowej. Certyfikatem objęte są rozwiązania montażu klapy w baterie (moduły), montaż klapy na kanałach oraz z kratkami maskującymi.



mcr **WIP PRO/V**

wielopłaszczynowa klapa odcinająca do systemów wentylacji pożarowej

- » **CE** – wg EN 12101-8
- » **Odporność ogniowa:**
 - EI 120 ($v_{ew} i \leftrightarrow o$)S1000C₁₀₀₀₀AAmulti
 - EI 120 ($v_{ed} h_{od} i \leftrightarrow o$)S1000C₁₀₀₀₀AAmulti
 - EI 120 ($v_{edw} i \leftrightarrow o$)S1000C₁₀₀₀₀AAmulti

Klapa zapewnia właściwe warunki ewakuacji dzięki zastosowaniu jej jako elementu wentylacji pożarowej - klapa nawiewna oraz wywiewna. Certyfikowany montaż na kanałach, szachtach oraz montaż w bateriach (modułach).

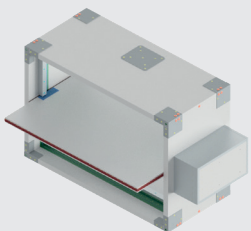


mcr **WIP LD**

wielopłaszczynowa klapa odcinająca do systemów wentylacji pożarowej

- » **CE** – wg EN 12101-8
- » **Odporność ogniowa:**
 - EI 120 ($v_{ew} i \rightarrow o$)S1000C₁₀₀₀₀AAmulti

Klapa zapewnia właściwe warunki ewakuacji dzięki zastosowaniu jej jako elementu wentylacji pożarowej. Certyfikowany montaż w komplecie z kratką systemową. Klapa posiada duże powierzchnie czynne oddymiania.

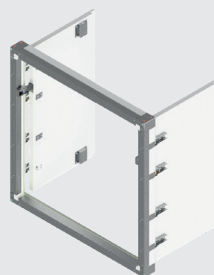


mcr **FID B**

jednopłaszczynowa klapa do systemów wentylacji pożarowej

- » **CE** – wg EN 12101-8
- » **Odporność ogniowa:**
 - EI 120 ($v_{ed} h_{od} i \leftrightarrow o$)S1500C₁₀₀₀₀MAmulti

Klapa przeznaczona jest do stosowania w instalacjach wentylacji pożarowej lub w systemach mieszanych. Cecha **MA** – przegroda klapy może zmieniać położenie podczas pożaru. Certyfikowany montaż na kanałach.



mcr **DOR**

drzwiowa klapa nawiewno-wywiewna do systemów wentylacji pożarowej

- » **CE** – wg EN 12101-8
- » **Odporność ogniowa:**
 - EI 180 ($v_{ed} i \leftrightarrow o$)S1500C₃₀₀AAmulti

Klapa przeznaczona jest do zabudowy w instalacjach wentylacji nawiewnej lub oddymiającej. Certyfikowany montaż na kanałach oraz z kratkami maskującymi.



mcr **WIP PROV/V**

wielopłaszczynowa klapa odcinająca do systemów wentylacji pożarowej

- » **CE** – wg EN 12101-8
- » **Odporność ogniowa:**
 - EI 120 ($v_{ed} i \leftrightarrow o$)S1000C₁₀₀₀₀AAmulti

Klapa zapewnia właściwe warunki ewakuacji dzięki zastosowaniu jej jako elementu wentylacji pożarowej. Klapa zapewnia duże powierzchnie czynne oddymiania. Możliwość montażu klapy w modułach (klapa obok klapy, klapa nad klapą), na kanałach, szachtach. Certyfikowany montaż z kratkami maskującymi.

KLAPY PRZECIWPÓŻAROWE



mcr **WIP LDX**

wielopłaszczyznowa klapa odcinająca do systemów wentylacji pożarowej

- » **CE** – wg EN 12101-8
- » **Odporność ogniowa:**
 - EI 120 (v_{ew} $i \rightarrow o$) S1500C₁₀₀₀₀ AAmulti
 - E 120 (v_{ew} $i \leftrightarrow o$) S500C₁₀₀₀₀ AAmulti

Klapa zapewnia właściwe warunki ewakuacji dzięki zastosowaniu jej jako elementu wentylacji pożarowej. Certyfikowany montaż w komplecie z kratką systemową. Klapa posiada duże powierzchnie czynne oddymiania.



mcr **FID S/S p/O**

jednopłaszczyznowa, przeciwpożarowa klapa odcinająca

- » **CE** – wg EN 15650
- » **Odporność ogniowa:**
 - EI 120 (v_e h_o $i \leftrightarrow o$) S

Klapa przeznaczona jest do oddzielenia strefy zagrożonej pożarem od bezpiecznej części budynku. Certyfikatem objęte są rozwiązania montażu klapy w ścianach oraz stropach. Dostępna w wersji ATEX.

KLAPY I ZAWORY ODCINAJĄCE



mcr **FID WING**

motylkowa przeciwpożarowa klapa odcinająca

- » **CE** – wg EN 15650
- » **Odporność ogniowa:**
 - EI 60 (v_e h_o $i \leftrightarrow o$) S
 - EI 120 (v_e h_o $i \leftrightarrow o$) S

Klapa przeznaczona jest do oddzielenia strefy zagrożonej pożarem od bezpiecznej części budynku.



mcr **ZIPP**

przeciwpożarowy zawór odcinający

- » **CE** – wg EN 15650
- » **Odporność ogniowa:**
 - EI 120 (v_e h_o $o \rightarrow i$) S
 - EI 180 (v_e $o \rightarrow i$) S
 - EI 120 (v_e h_o $i \rightarrow o$)

Zawór jest przeznaczony do montażu na zakończeniach instalacji wentylacyjnych i służy do oddzielenia strefy zagrożonej pożarem od pozostałej części budynku oraz do transferu powietrza przez przegrody budowlane.



mcr **Monsun T**

osiowy wentylator oddymiający / nawiewno-wywiewny

- » **CE** – wg EN 12101-3
- » **Odporność ogniowa:**
 - F400 – 400°C przez 120 min
 - F300 – 300°C przez 60 min
 - Bez odporności – wersja F

Wentylator przeznaczony jest do usuwania z pomieszczeń dymu i ciepła podczas pożaru. W wersji REV może pracować w systemach, gdzie wymagana jest rewersyjność do 90%. Wentylator przystosowany jest do pracy w zbiorniku dymu.



mcr **Monsun T-L**

osiowy wentylator oddymiający w obudowie izolowanej akustycznie

- » **CE** – wg EN 12101-3
- » **Odporność ogniowa:**
 - F400 – 400°C przez 120 min

Wentylator osiowy mcr Monsun T-L stosowany jest w systemach wentylacji pożarowej do oddymiania lub napowietrzania, gdy wymagana jest izolacja termiczno-akustyczna obudowy lub posadowienie pionowe.



mcr **Monsun R**

osiowy wentylator oddymiający / nawiewno-wywiewny

- » **CE** – wg EN 12101-3
- » **Odporność ogniowa:**
 - F400 – 400°C przez 120 min
 - F300 – 300°C przez 60 min

Wentylator osiowy mcr Monsun R stosowany jest w systemach wentylacji pożarowej do oddymiania i napowietrzania, gdy wymagane są duże wydajności lub praca w strefach zagrożonych wybuchem. Może też być wykorzystywany w instalacjach wentylacji bytowej jako wentylator nawiewny lub wyciągowy. W wersji REV może pracować w systemach, gdzie wymagana jest rewersyjność do 100%.

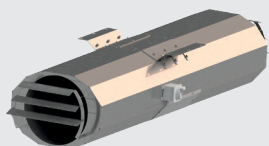


mcr **Pasat**

dachowy wentylator oddymiający

- » **CE** – wg EN 12101-3
- » **Odporność ogniowa:**
 - F400 – 400°C przez 120 min
 - F600 – 600°C przez 60 min

Dachowy wentylator oddymiający mcr Pasat z wirnikiem promieniowym jest przeznaczony do usuwania dymu i gorącego powietrza podczas pożaru oraz do wentylacji bytowej.



mcr **Bora**

wentylator strumieniowy jednokierunkowy / rewersyjny

- » **CE** – wg EN 12101-3
- » **Odporność ogniowa:**
 - F400 – 400°C przez 120 min
 - F300 – 300°C przez 60 min
 - Bez odporności wersja BO

Wentylator strumieniowy mcr Bora jest stosowany w systemach wentylacji pożarowej lub bytowej. Przeznaczony jest do odprowadzania (przetłaczania) gorącego powietrza, dymu i spalin powstałych podczas pożaru. Dzięki swojej konstrukcji ukierunkowuje powietrze lub dym w określoną stronę, nadając mu jednocześnie odpowiednią prędkość przepływu.



mcr **FEN C**

wentylator oddymiający indukcyjny

- » **CE** – wg EN 12101-3
- » **Odporność ogniowa:**
 - F400 – 400°C przez 120 min
 - F300 – 300°C przez 60 min
 - Bez odporności – wersja BO

Wentylator mcr FEN jest stosowany w systemach wentylacji pożarowej lub bytowej. Przeznaczony jest do odprowadzania (przetłaczania) gorącego powietrza, dymu i spalin powstałych podczas pożaru. Dzięki swojej konstrukcji zasysa powietrze lub dym i ukierunkowuje je w określoną stronę.



mcr HEX grawitacyjny system oddymiania pionowych dróg ewakuacji ze wspomaganie mechanicznym

Do zapewnienia bezpieczeństwa użytkownikom budynków służy instalowany na klatkach schodowych system usuwania dymu mcr HEX.

System ten tworzą tworzą "certyfikowane" zestawy nawiewne oraz klapy dymowe, które – współpracując ze sobą – uniemożliwiają pozostanie dymu w strefie chronionej. Pracą systemu zarządza certyfikowana centrala mcr Omega pro.



mcr EXi-F nadciśnieniowy hybrydowy system zapobiegania zadymieniu pionowych dróg ewakuacji

- » Krajowa Ocena Techniczna ITB-KOT
- » Krajowy Certyfikat Stałości Właściwości Użytkowych ITB
- » Zgodność z EN 12101-6
- » Zgodność z EN 12101-13
- » Zgodność z NFPA 92

System mcr EXi-F to certyfikowany komplet urządzeń stosowanych do zapobiegania zadymieniu dróg ewakuacyjnych poprzez wytworzenie w strefie chronionej nadciśnienia.

Na system mcr EXi-F składają się:

- zestawy nawiewne
- automatyka z regulatorami adaptacyjnymi i przetwornicami częstotliwości
- przetworniki ciśnienia / regulatory przedsionkowe
- osprzęt wentylacyjny



mcr Jet - FLO kompleksowy system wentylacji strumieniowej garaży

Systemy wentylacji strumieniowej stosuje się do oddymiania garaży podziemnych jako alternatywne rozwiązanie wobec tradycyjnych systemów kanałowych. Urządzenia do wentylacji strumieniowej wykorzystują w swoim działaniu efekt tłoka, w którym dym i gazy pożarowe są odpowiednio przetłaczane w całym przekroju garażu od otworu nawiewnego do otworu wywiewnego (oddymiającego). Systemy wentylacji strumieniowej mogą być równocześnie wykorzystywane do wentylacji bytowej garaży, współpracują z systemem detekcji CO i LPG, rozcieńczają i usuwają niebezpieczne dla zdrowia gazy.

Kompleksowy system wentylacji strumieniowej garaży mcr Jet-FLO tworzą:

- główne wentylatory nawiewne i wyciągowe (np. mcr Pasat, mcr Monsun T i mcr Monsun R) o odpornościach ogniowych F300, F400 (jednokierunkowe lub rewersyjne)
- wentylatory strumieniowe mcr Bora o odpornościach ogniowych F300, F400 (jednokierunkowe lub rewersyjne) oraz wentylatory mcr FEN
- centrale mcr Omega Pro, które zasilają oraz sterują pracą systemu
- elementy systemu detekcji CO, LPG oraz dymu

CENTRALE ZASILAJĄCO – STERUJĄCE



mcr Omega Pro centrala zasilająco-sterująca do systemów kontroli rozprzestrzeniania dymu i ciepła

- » Krajowa Ocena Techniczna CNBOP-PIB-KOT
- » Certyfikat Stałości Właściwości Użytkowych - CE
- » Świadectwo dopuszczenia CNBOP

Centrala mcr Omega Pro przeznaczona jest do sterowania i zasilania urządzeń wchodzących w skład systemów kontroli rozprzestrzeniania dymu i ciepła. Urządzenie jest konfigurowalne w zależności od wymagań projektowych.

Centrala może realizować dowolne funkcje logiczne w zależności od scenariusza pożarowego. Urządzenie może zostać wyposażone w dowolne zabezpieczenia dla silników wentylatorów tj. przemienniki częstotliwości, układy przeznaczone do rozruchu bezpośredniego lub gwiazda-trójkąt, czy układy sofstart.



mcr Omega ProF zasilacz urządzeń przeciwpożarowych

- » Świadectwo dopuszczenia CNBOP
- » Certyfikat Stałości Właściwości Użytkowych - CE

Zasilacz mcr Omega proF jest urządzeniem dedykowanym do niezawodnego zasilania i podtrzymania pracy urządzeń zasilanych napięciem 230 V lub 24 V o określonej mocy przez zadany czas.

Przeznaczeniem zasilacza jest dostarczanie gwarantowanego napięcia z sieci elektroenergetycznej lub w przypadku jego zaniku z baterii akumulatorów będących integralną częścią urządzenia.

Centrala Gdańsk **Mercor Light&Vent Sp. z o.o.**

📍 ul. Grzegorza z Sanoka 2
80-408 Gdańsk
☎ (+48) 58 341 42 45
✉ mercor@mercor.com.pl

Biuro handlowe **Warszawa**

📍 ul. Grzybowska 2 lok. 79
00-131 Warszawa
☎ tel. +48 22 654 26 55
✉ warszawa@mercor.com.pl

Biuro handlowe **Mikołów**

📍 ul. Kolejowa 4
43-190 Mikołów
☎ tel. +48 32 328 43 71
✉ mikolow@mercor.com.pl

Biuro handlowe **Kraków**

📍 ul. Kobierzyńska 191a lok.3
30-382 Kraków
☎ tel. +48 571 202 253
✉ krakow@mercor.com.pl